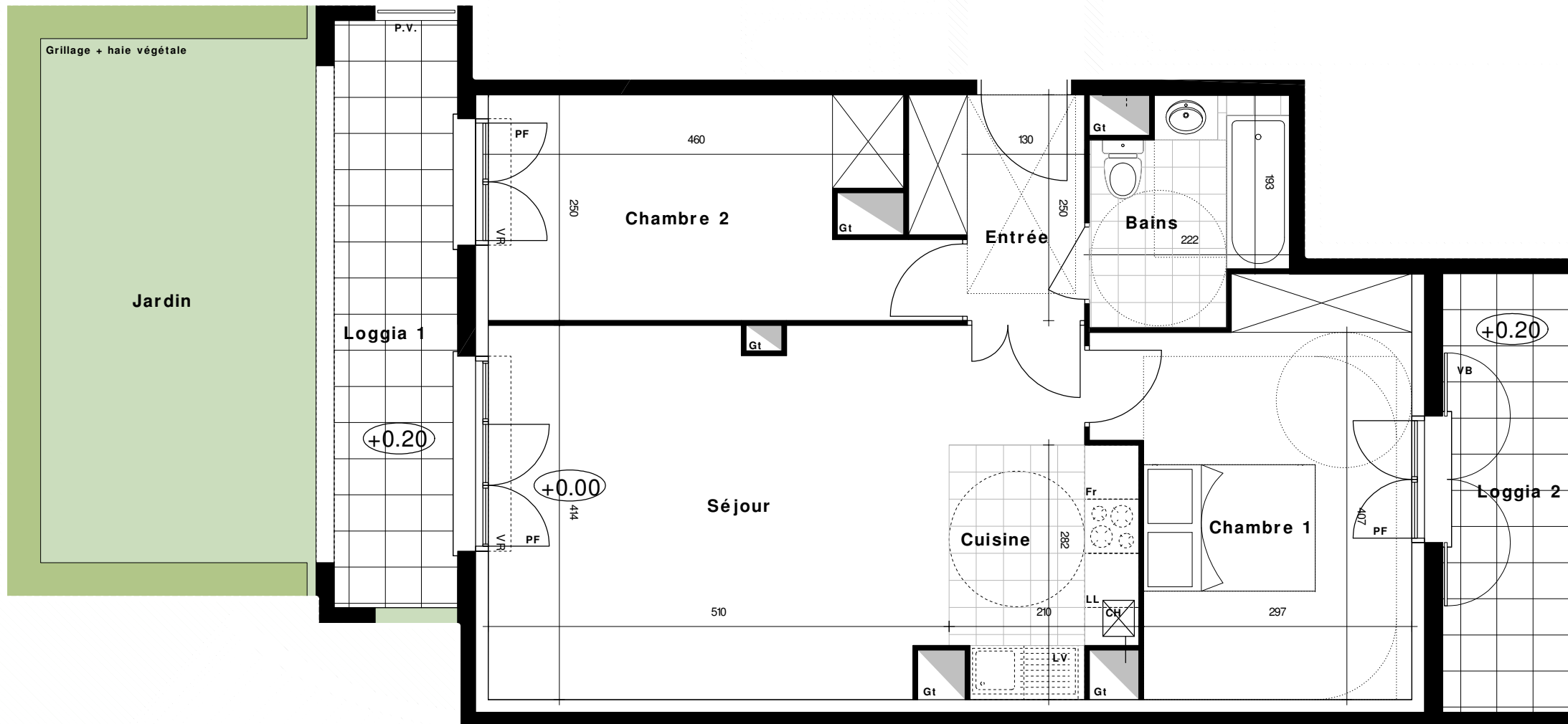


# RESIDENCE EUGENIE



Rue Eugène Bourdillon / Impasse de La Salle,  
 78540 VERNUILLET

## N°A001 3 PIÈCES - RDC



### TABLEAU DES SURFACES

Entrée	4.26m <sup>2</sup>
Séjour	22.72m <sup>2</sup>
Cuisine	5.43m <sup>2</sup>
Chambre 1	14.10m <sup>2</sup>
Chambre 2	11.64m <sup>2</sup>
Salle de bain	4.91m <sup>2</sup>

**SURFACE HABITABLE 63.06m<sup>2</sup>**

Loggia 1 8.50m<sup>2</sup>

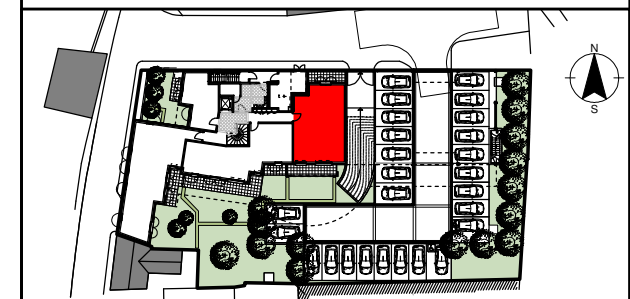
Loggia 2 6.50m<sup>2</sup>

Jardin 20.00m<sup>2</sup>

**SURFACE ANNEXE 35.00m<sup>2</sup>**

- PF : Porte fenêtre
- F : Fenêtre
- VR : Volet roulant
- VB : Volet battant
- LL : Lave linge
- LV : Lave vaisselle
- Fr : Frigo
- CH : Chaudière
- GT : Gaine technique
- PV : Pare-vue
- Soffite, Faux-plafond :

LE PRESENT DOCUMENT EXPRIME LA CONFIGURATION GENERALE DE L'APPARTEMENT.  
 DES MODIFICATIONS PEUVENT INTERVENIR EN FONCTION DES NECESSITES TECHNIQUES,  
 DES CONTRAINTES DE LA REALISATION ET/ OU DES IMPERATIFS REGLEMENTAIRES,  
 TANT EN CE QUI CONCERNE LES DIMENSIONS QUE LES ELEMENTS D'EQUIPEMENT.  
 LES RETOMBÉES, LES SOFFITES, ET LES FAUX PLAFONDS NE SONT PAS MENTIONNES  
 SAUF CEUX EVENTUELLEMENT CONNUS A LA DATE DE L'ETABLISSEMENT DU PRESENT PLAN.  
 LES JARDINS PEUVENT S'ADAPTER A LA TOPOGRAPHIE EN RAISON DES PROBLEMATIQUES  
 TECHNIQUES (TALUS, PENTE,...)



05/10/2020

INDICE 0