

RESIDENCE EUGENIE



Rue Eugène Bourdillon / Impasse de La Salle,
 78540 VERNUILLET

N°A103 2 PIÈCES - R+1

TABLEAU DES SURFACES

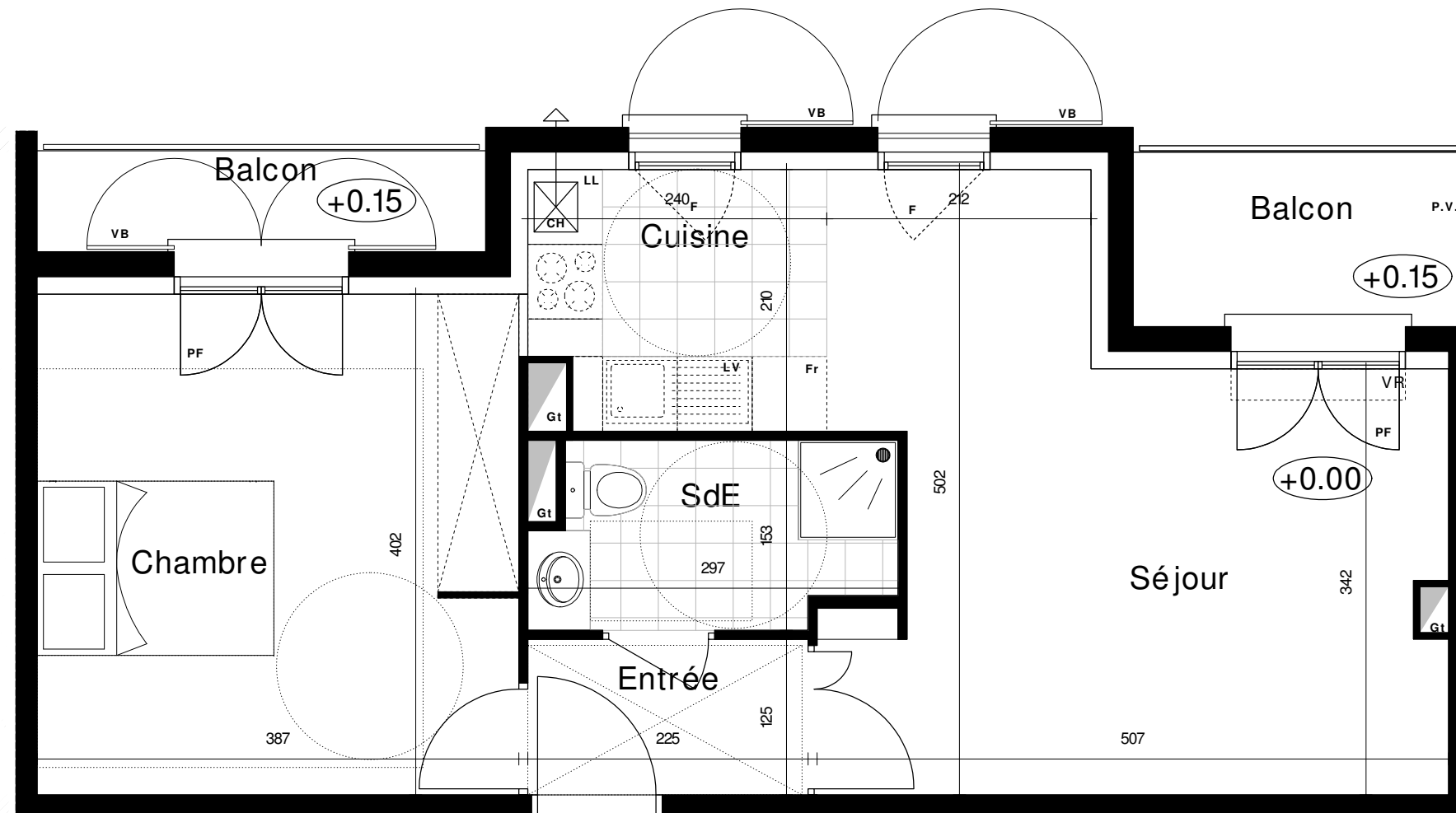
Entrée	2.81m ²
Séjour/Cuisine	24.39m ²
Chambre	15.52m ²
Salle d'eau	4.12m ²

SURFACE HABITABLE 46.84m²

Balcon 2.50m²

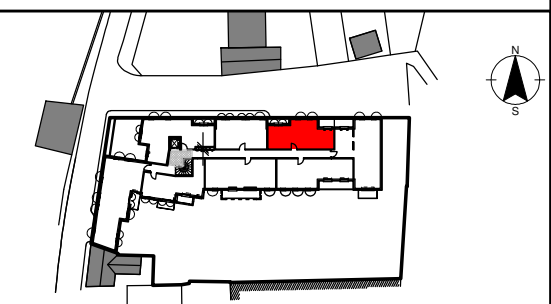
Balcon 3.50m²

SURFACE ANNEXE 6.00m²



- PF : Porte fenêtre
- F : Fenêtre
- VR : Volet roulant
- VB : Volet battant
- LL : Lave linge
- LV : Lave vaisselle
- Fr : Frigo
- CH : Chaudière
- GT : Gaine technique
- PV : Pare-vue
- Soffite, Faux-plafond :

LE PRESENT DOCUMENT EXPRIME LA CONFIGURATION GENERALE DE L'APPARTEMENT.
 DES MODIFICATIONS PEUVENT INTERVENIR EN FONCTION DES NECESSITES TECHNIQUES,
 DES CONTRAINTES DE LA REALISATION ET/ OU DES IMPERATIFS REGLEMENTAIRES,
 TANT EN CE QUI CONCERNE LES DIMENSIONS QUE LES ELEMENTS D'EQUIPEMENT.
 LES RETOMBÉES, LES SOFFITES, ET LES FAUX PLAFONDS NE SONT PAS MENTIONNES
 SAUF CEUX EVENTUELLEMENT CONNUS A LA DATE DE L'ETABLISSEMENT DU PRESENT PLAN.
 LES JARDINS PEUVENT S'ADAPTER A LA TOPOGRAPHIE EN RAISON DES PROBLEMATIQUES
 TECHNIQUES (TALUS, PENTE,...)



05/10/2020

INDICE 0