

RESIDENCE EUGENIE



Rue Eugène Bourdillon / Impasse de La Salle,
 78540 VERNUILLET

N°A105
 3 PIÈCES - R+1

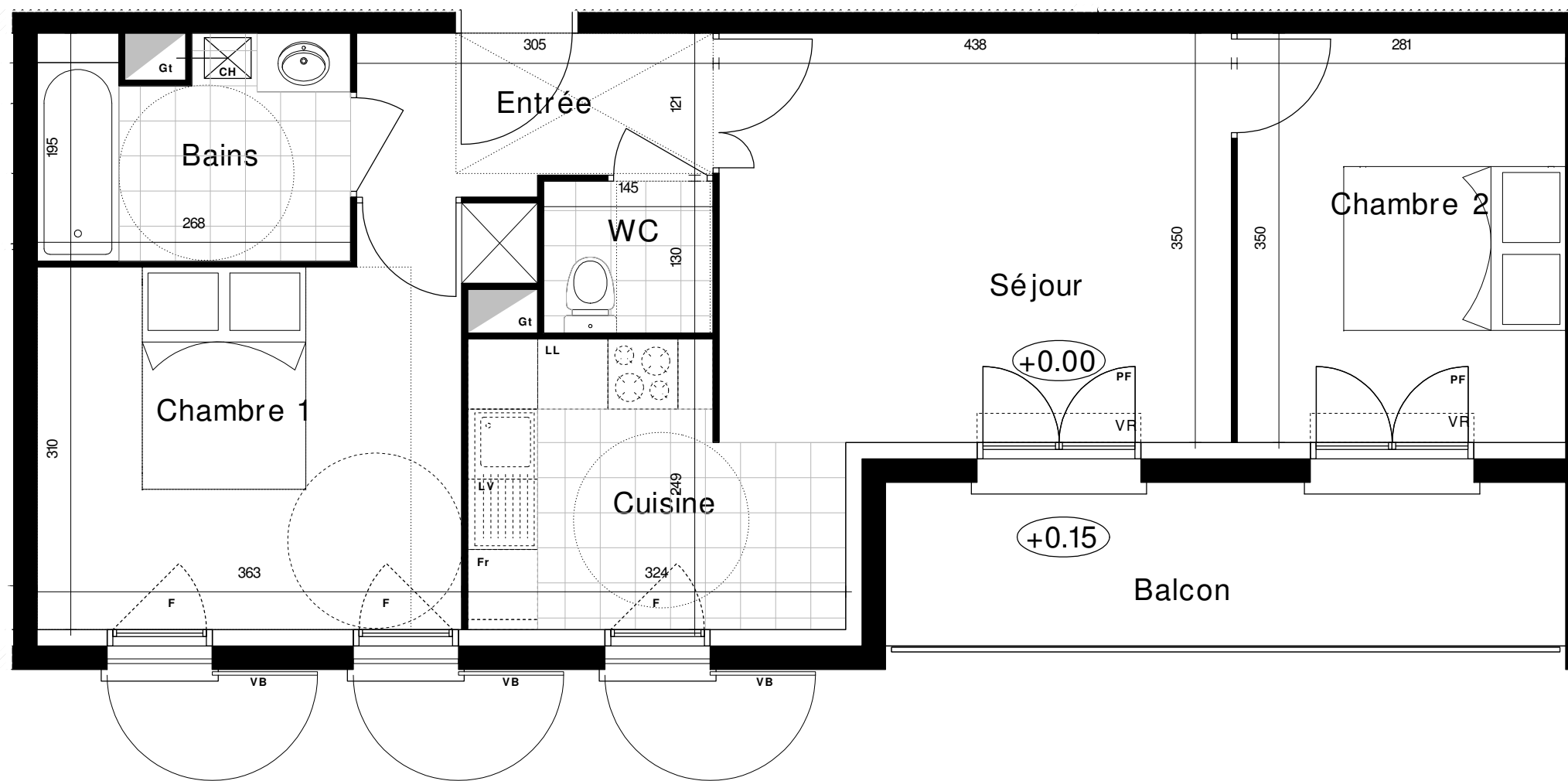


TABLEAU DES SURFACES

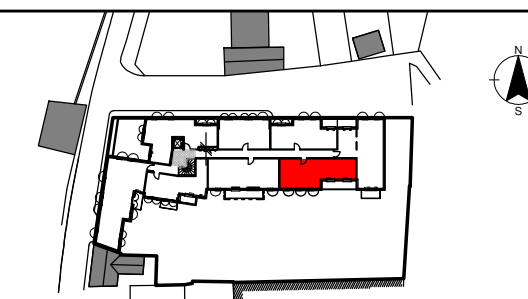
Entrée	3.99m ²
Séjour	22.38m ²
Chambre 1	12.20m ²
Chambre 2	9.84m ²
Salle de bains	4.95m ²
WC	1.88m ²

SURFACE HABITABLE 55.24m²

Balcon 8.00m²

- PF : Porte fenêtre
- F : Fenêtre
- VR : Volet roulant
- VB : Volet battant
- LL : Lave linge
- LV : Lave vaisselle
- Fr : Frigo
- CH : Chaudière
- GT : Gaine technique
- PV : Pare-vue
- Soffite, Faux-plafond :

LE PRESENT DOCUMENT EXPRIME LA CONFIGURATION GENERALE DE L'APPARTEMENT.
 DES MODIFICATIONS PEUVENT INTERVENIR EN FONCTION DES NECESSITES TECHNIQUES,
 DES CONTRAINTES DE LA REALISATION ET/ OU DES IMPERATIFS REGLEMENTAIRES,
 TANT EN CE QUI CONCERNE LES DIMENSIONS QUE LES ELEMENTS D'EQUIPEMENT.
 LES RETOMBÉES, LES SOFFITES, ET LES FAUX PLAFONDS NE SONT PAS MENTIONNES
 SAUF CEUX EVENTUELLEMENT CONNUS A LA DATE DE L'ETABLISSEMENT DU PRESENT PLAN.
 LES JARDINS PEUVENT S'ADAPTER A LA TOPOGRAPHIE EN RAISON DES PROBLEMATIQUES
 TECHNIQUES (TALUS, PENTE,...)



05/10/2020

INDICE 0