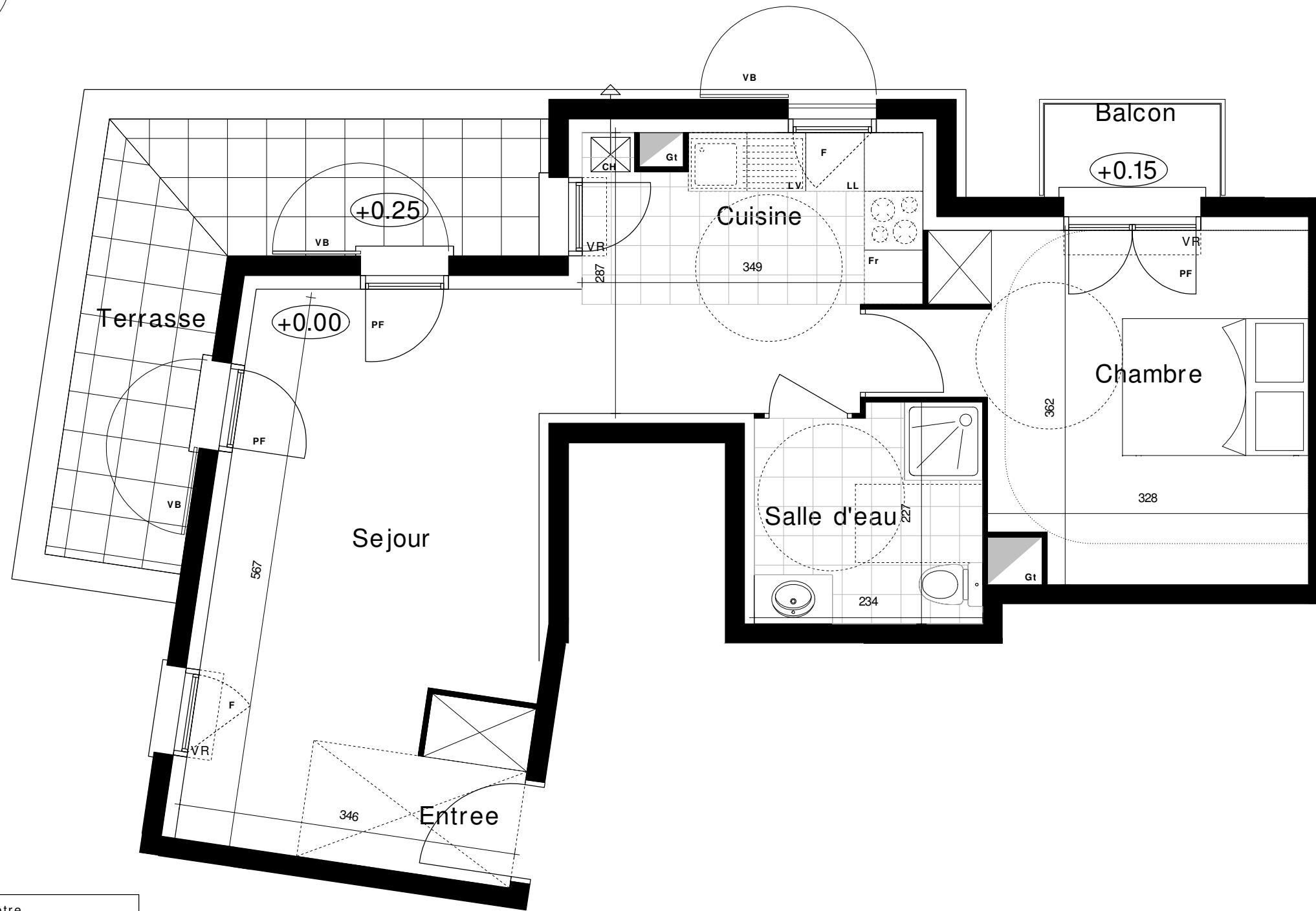


RESIDENCE EUGENIE



- PF : Porte fenêtre
- F : Fenêtre
- VR : Volet roulant
- VB : Volet battant
- LL : Lave linge
- LV : Lave vaisselle
- Fr : Frigo
- CH : Chaudière
- GT : Gaine technique
- PV : Pare-vue
- Soffite, Faux-plafond :

LE PRESENT DOCUMENT EXPRIME LA CONFIGURATION GENERALE DE L'APPARTEMENT. DES MODIFICATIONS PEUVENT INTERVENIR EN FONCTION DES NECESSITES TECHNIQUES, DES CONTRAINTES DE LA REALISATION ET/ OU DES IMPERATIFS REGLEMENTAIRES, TANT EN CE QUI CONCERNE LES DIMENSIONS QUE LES ELEMENTS D'EQUIPEMENT. LES RETOMBÉES, LES SOFFITES, ET LES FAUX PLAFONDS NE SONT PAS MENTIONNES SAUF CEUX EVENTUELLEMENT CONNUS A LA DATE DE L'ETABLISSEMENT DU PRESENT PLAN. LES JARDINS PEUVENT S'ADAPTER A LA TOPOGRAPHIE EN RAISON DES PROBLEMATIQUES TECHNIQUES (TALUS, PENTE,...)



N°A208 2 PIÈCES - R+2

TABLEAU DES SURFACES

Entrée	2.04m ²
Séjour/Cuisine	26.99m ²
Chambre	13.13m ²
Salle d'eau	5.10m ²

SURFACE HABITABLE 47.26m²

Terrasse	10.50m ²
Balcon	1.50m ²

SURFACE ANNEXE 12.00m²

