

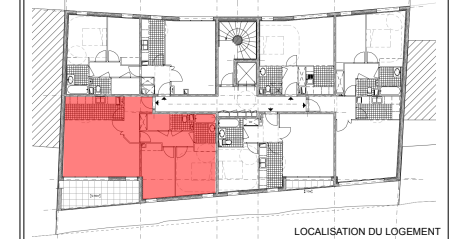
CASANOVA GRAND-STADE

21 logements
 sis rue Danielle Casanova
 93200 SAINT-DENIS

Henry SERVIÈRE / architecte d.p.l.g.
 50, rue du Fg St-Antoine - 75012 PARIS



Nota - Des modifications sont susceptibles d'être apportées en fonction d'imperatifs techniques et/ou administratifs. Les cotes et surfaces sont données sous réserve de tolérance d'exécution. L'emplacement des équipements sont donnés à titre indicatif.



LOT : 4 TYPE : 3P NIVEAU : R+1

TABLEAU DES SURFACES	
Entrée	3,65 m ²
Séjour + Pl.	27,25 m ²
Cuisine	8,00 m ²
Dégagement	4,60 m ²
Rangement	2,45 m ²
Chambre 1	11,85 m ²
Chambre 2 + Pl.	10,75 m ²
WC	2,20 m ²
SdB	4,35 m ²
TOTAL HABITABLE	75,10 m²
Balcon	13,25 m ²
TOTAL GÉNÉRAL	88,35 m²
septembre 2018	Mise à jour :