

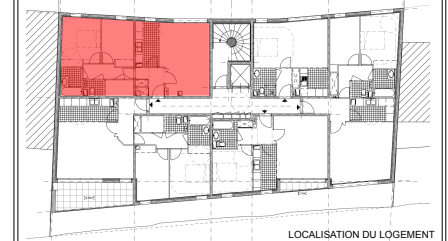
CASANOVA GRAND-STADE

21 logements
 sis rue Danielle Casanova
 93200 SAINT-DENIS

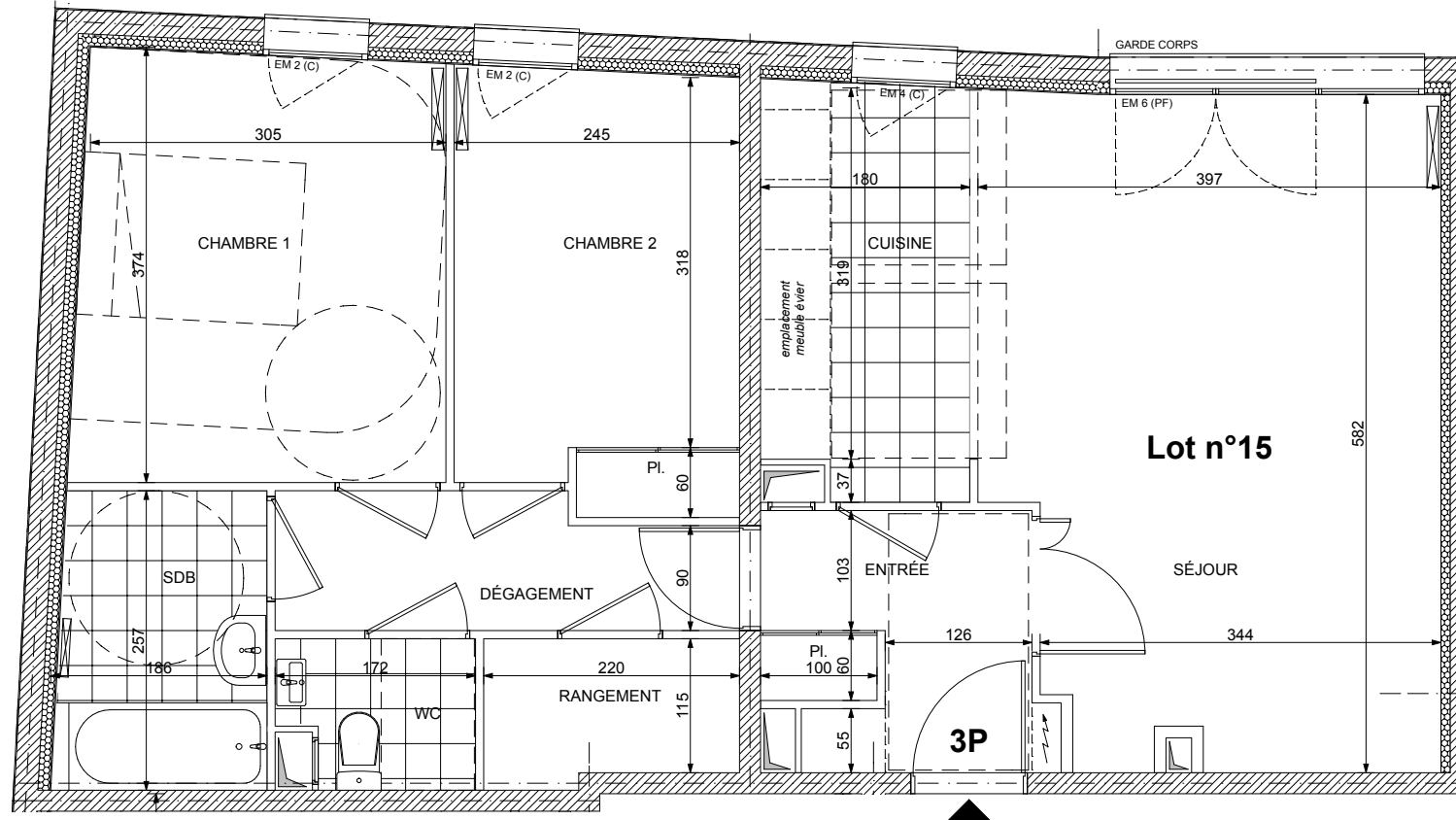
Henry SERVIÈRE / architecte d.p.l.g.
 50, rue du Fg St-Antoine - 75012 PARIS



Nota - Des modifications sont susceptibles d'être apportées en fonction d'imperatifs techniques et/ou administratifs. Les cotes et surfaces sont données sous réserve de tolérance d'exécution. L'emplacement des équipements sont donnés à titre indicatif.



LOCALISATION DU LOGEMENT



Lot n°15

LOT : 15 TYPE : 3P NIVEAU : R+3

TABLEAU DES SURFACES

Entrée + Pl.	4,95 m ²
Séjour	21,80 m ²
Cuisine	6,25 m ²
Dégagement	4,35 m ²
Rangement	2,65 m ²
Chambre 1	11,55 m ²
Chambre 2 + Pl.	9,05 m ²
WC	2,05 m ²
SdB	4,60 m ²

TOTAL HABITABLE **67,25 m²**

Balcon

TOTAL GÉNÉRAL **67,25 m²**

septembre 2018

Mise à jour :