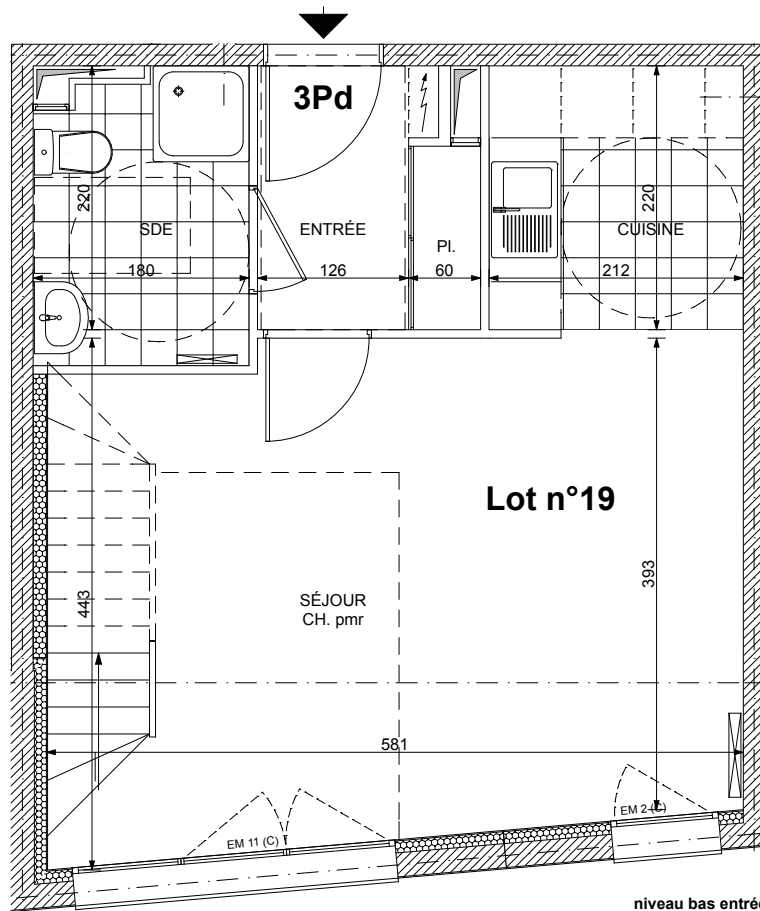


niveau haut



niveau bas entrée



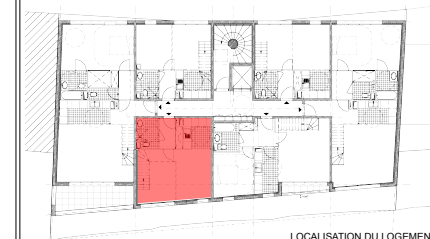
## CASANOVA GRAND-STADE

21 logements  
sis rue Danielle Casanova  
93200 SAINT-DENIS

Henry SERVIÈRE / architecte d.p.l.g.  
50, rue du Fg St-Antoine - 75012 PARIS



Nota - Des modifications sont susceptibles d'être apportées en fonction d'imperatifs techniques et/ou administratifs. Les cotes et surfaces sont données sous réserve de tolérance d'exécution. L'emplacement des équipements sont donnés à titre indicatif.



LOCALISATION DU LOGEMENT

**LOT : 19**    **TYPE : 3P**    **NIV : R+4 duplex**

### TABLEAU DES SURFACES

Entrée + Pl.	3,70 m <sup>2</sup>
Séjour	21,65 m <sup>2</sup>
Cuisine	4,65 m <sup>2</sup>
SdE / WC	4,30 m <sup>2</sup>
Chambre 1	10,90 m <sup>2</sup>
Chambre 2	9,10 m <sup>2</sup>
Palier	2,30 m <sup>2</sup>
SdB / WC	4,35 m <sup>2</sup>
<b>TOTAL HABITABLE</b>	<b>60,95 m<sup>2</sup></b>

Balcon

**TOTAL GÉNÉRAL**

septembre 2018

Mise à jour :