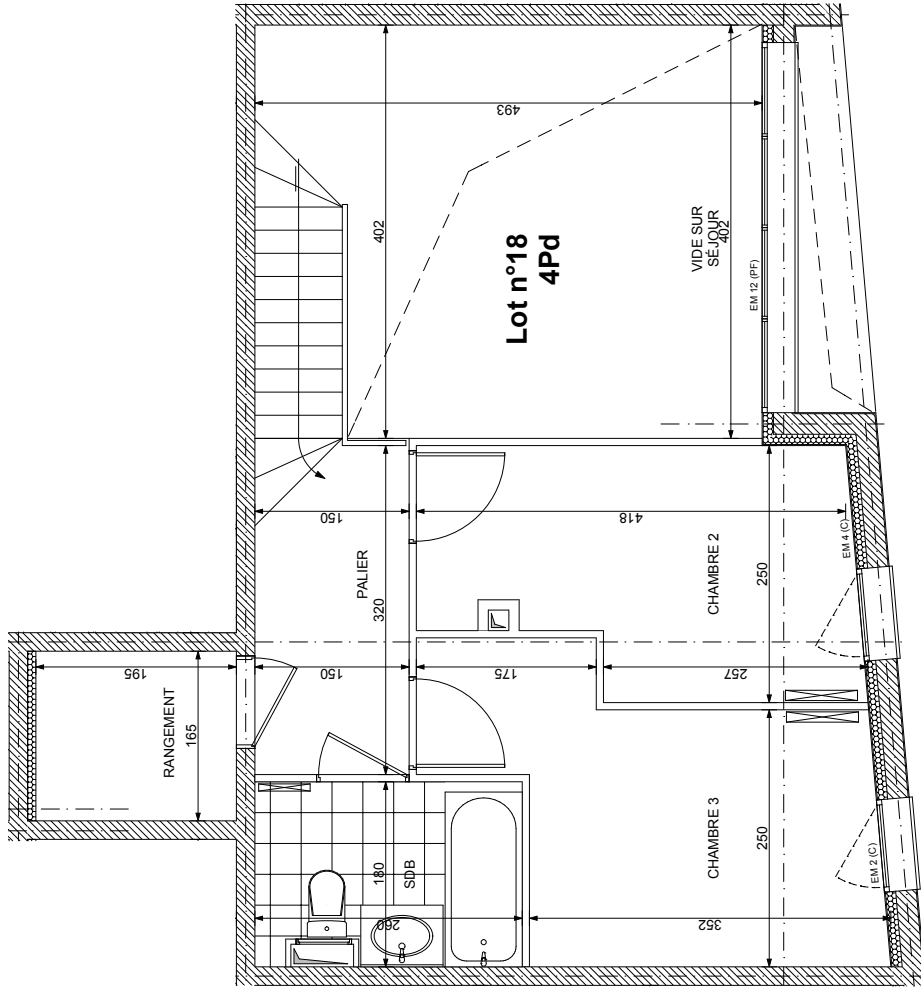
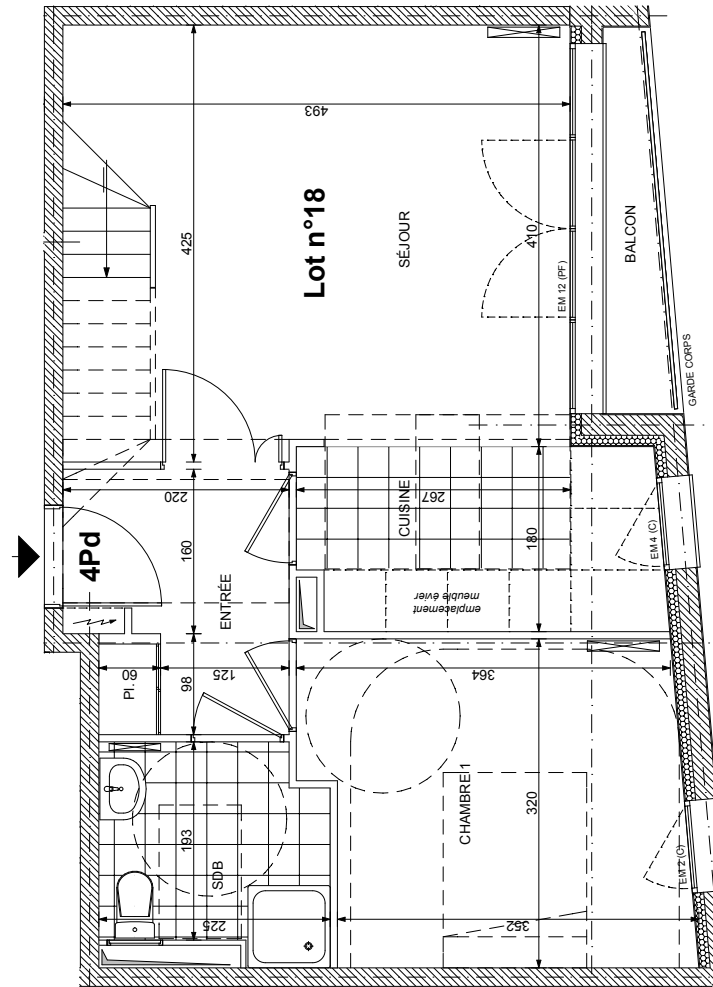


niveau haut



niveau bas entrée



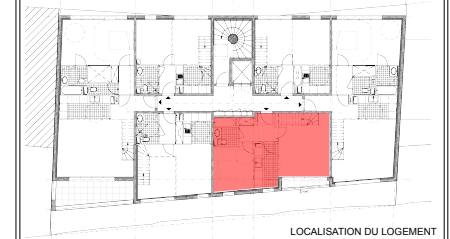
## CASANOVA GRAND-STADE

21 logements  
sis rue Danielle Casanova  
93200 SAINT-DENIS

Henry SERVIÈRE / architecte d.p.l.g.  
50, rue du Fg St-Antoine - 75012 PARIS



Nota - Des modifications sont susceptibles d'être apportées en fonction d'imperatifs techniques et/ou administratifs. Les cotes et surfaces sont données sous réserve de tolérance d'exécution. L'emplacement des équipements sont donnés à titre indicatif.



LOCALISATION DU LOGEMENT

**LOT : 18**    **TYPE : 4P**    **NIV : R+4 duplex**

### TABLEAU DES SURFACES

Entrée + Pl.	5,10 m <sup>2</sup>
Séjour	18,35 m <sup>2</sup>
Cuisine	6,25 m <sup>2</sup>
Chambre 1	11,35 m <sup>2</sup>
SdB / WC	4,40 m <sup>2</sup>
Chambre 2	9,30 m <sup>2</sup>
Chambre 3	10,45 m <sup>2</sup>
Palier + Pl.	4,55 m <sup>2</sup>
SdB / WC	4,50 m <sup>2</sup>
Rangement	3,20 m <sup>2</sup>

**TOTAL HABITABLE**    **77,45 m<sup>2</sup>**

Balcon    2,35 m<sup>2</sup>

**TOTAL GÉNÉRAL**    **79,80 m<sup>2</sup>**

septembre 2018

Mise à jour :