

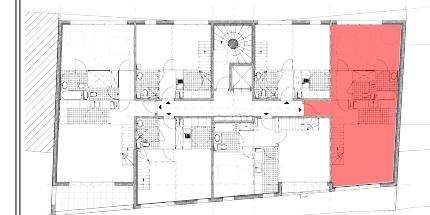
## CASANOVA GRAND-STADE

21 logements  
sis rue Danielle Casanova  
93200 SAINT-DENIS

Henry SERVIÈRE / architecte d.p.l.g.  
50, rue du Fg St-Antoine - 75012 PARIS



Nota - Des modifications sont susceptibles d'être apportées en fonction d'imperatifs techniques et/ou administratifs. Les cotes et surfaces sont données sous réserve de tolérance d'exécution. L'emplacement des équipements sont donnés à titre indicatif.



LOCALISATION DU LOGEMENT

**LOT : 17**    **TYPE : 5P**    **NIV : R+4 duplex**

### TABLEAU DES SURFACES

Entrée	5,60 m <sup>2</sup>
Séjour	21,65 m <sup>2</sup>
Cuisine	6,25 m <sup>2</sup>
Dégagement	3,40 m <sup>2</sup>
Chambre 1	21,70 m <sup>2</sup>
WC	2,25 m <sup>2</sup>
SdB	4,35 m <sup>2</sup>
Chambre 2	9,55 m <sup>2</sup>
Chambre 3	12,50 m <sup>2</sup>
Bureau	6,55 m <sup>2</sup>
Palier	2,95 m <sup>2</sup>
Dégagement + Pl.	4,50 m <sup>2</sup>
WC	1,25 m <sup>2</sup>
SdB	3,55 m <sup>2</sup>

**TOTAL HABITABLE**    **106,05 m<sup>2</sup>**