

# LES JARDINS D'ORFINS

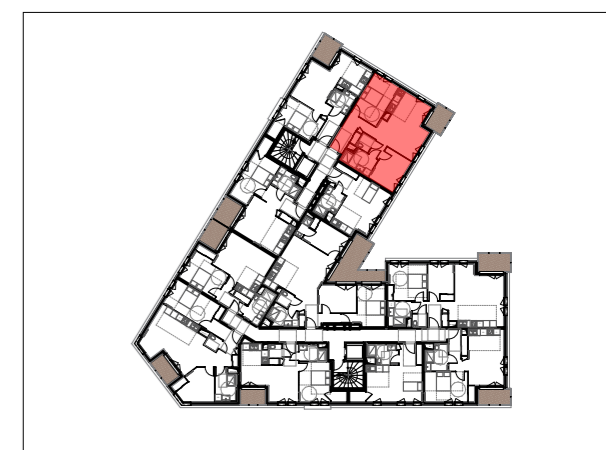
## CHEVILLY LARUE



220 Avenue de Stalingrad  
94550 Chevilly-Larue

### ACQUEREUR :

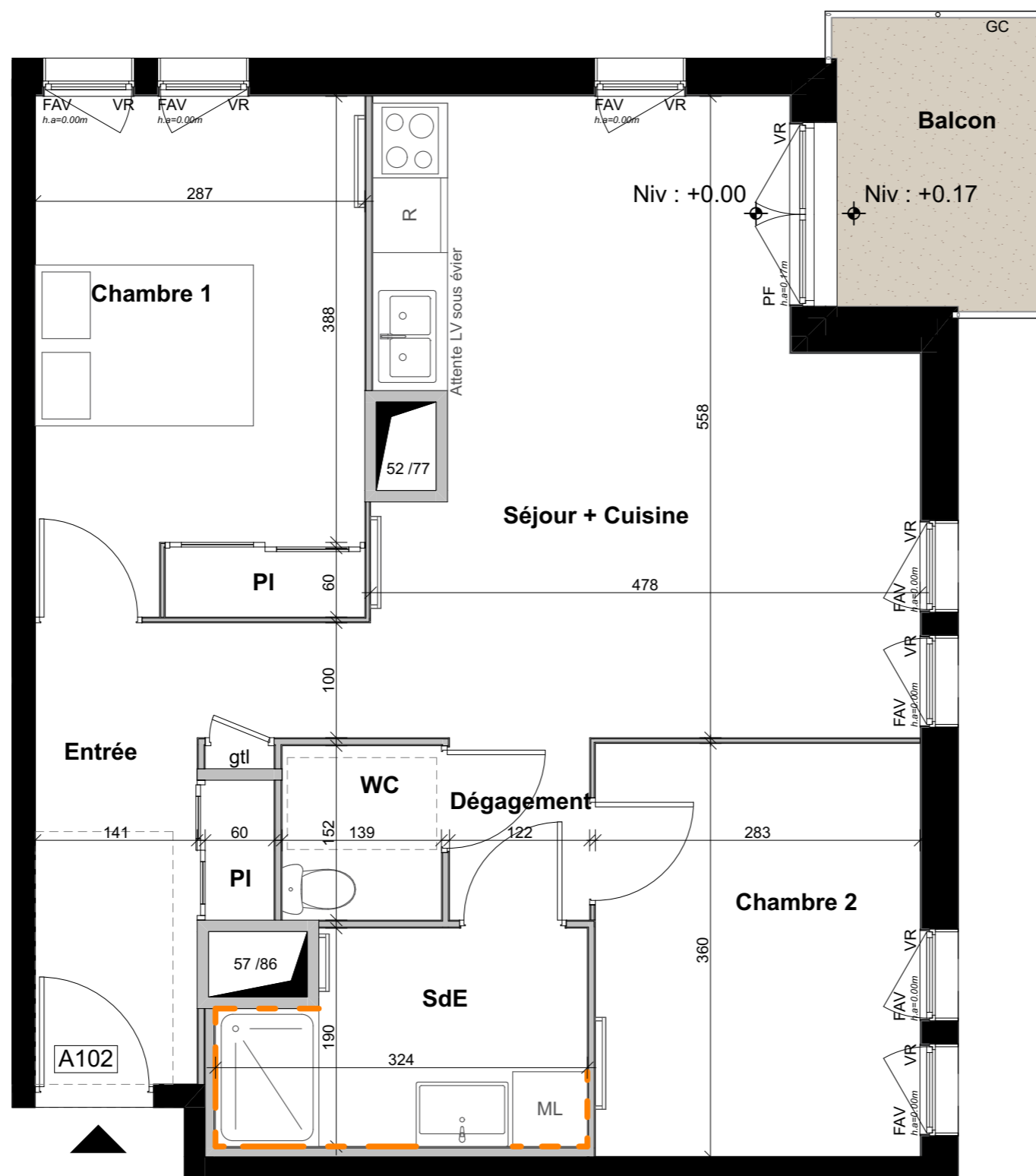
| TPOLOGIE | NUMERO | BATIMENT | ETAGE |
|----------|--------|----------|-------|
| T3       | A102   | A        | R+1   |



### TABEAU DES SURFACES

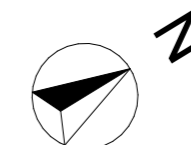
| SURFACE HABITABLE |                            |
|-------------------|----------------------------|
| Chambre 1         | 12,97                      |
| Chambre 2         | 10,17                      |
| Dégagement        | 1,94                       |
| Entrée            | 6,48                       |
| SdE               | 5,52                       |
| Séjour + Cuisine  | 24,96                      |
| WC                | 2,10                       |
| <b>Total</b>      | <b>64,14 m<sup>2</sup></b> |

| SURFACE EXTERIEURE |                           |
|--------------------|---------------------------|
| Balcon             | 4,57                      |
| <b>Total</b>       | <b>4,57 m<sup>2</sup></b> |



**NOTA BENE :** - L'ensemble des meubles cuisine et éviers sont non fournis et positionnés à titre indicatif  
 - Les hauteurs de seuil, indication de niveau et emmarchement sont indicatifs et sont susceptibles d'évoluer  
 - Les dimensions et positions des radiateurs et sèche serviette sont provisoires  
 - Les placards sont compris dans les surfaces des pièces

Les côtes et surfaces sont susceptibles de modifications dues aux impératifs administratifs, aux contraintes techniques de construction et aux tolérances d'exécution. Les différents éléments d'équipement représentés sur ce plan de vente n'ont qu'une valeur illustrative, seuls les équipements figurants sur la notice descriptive annexée à l'acte de vente seront fournis par le maître d'ouvrage



### LEGENDE :

|                               |                                 |
|-------------------------------|---------------------------------|
| LV : Lave-vaisselle           | HSP : Hauteur sous plafond      |
| R : Réfrigérateur             | h.a : Hauteur allège            |
| ML : Machine à laver          | CF : Chassis fixe               |
| GTL : Gaine Tehnique Logement | PF : Porte fenêtre              |
| ▲ : Gaine technique           | FAV : Fenêtre sur allège vitrée |
| ■ : Faïence                   | VR : Volet Roulant              |
|                               | GC : Garde corps                |
|                               | ■ : Emprise soffite             |

Date : 07/04/2023    INDICE A

Echelle : 1/50

**aegefim**  
PROMOTION