

LES JARDINS D'ORFINS

CHEVILLY LARUE



220 Avenue de Stalingrad
94550 Chevilly-Larue

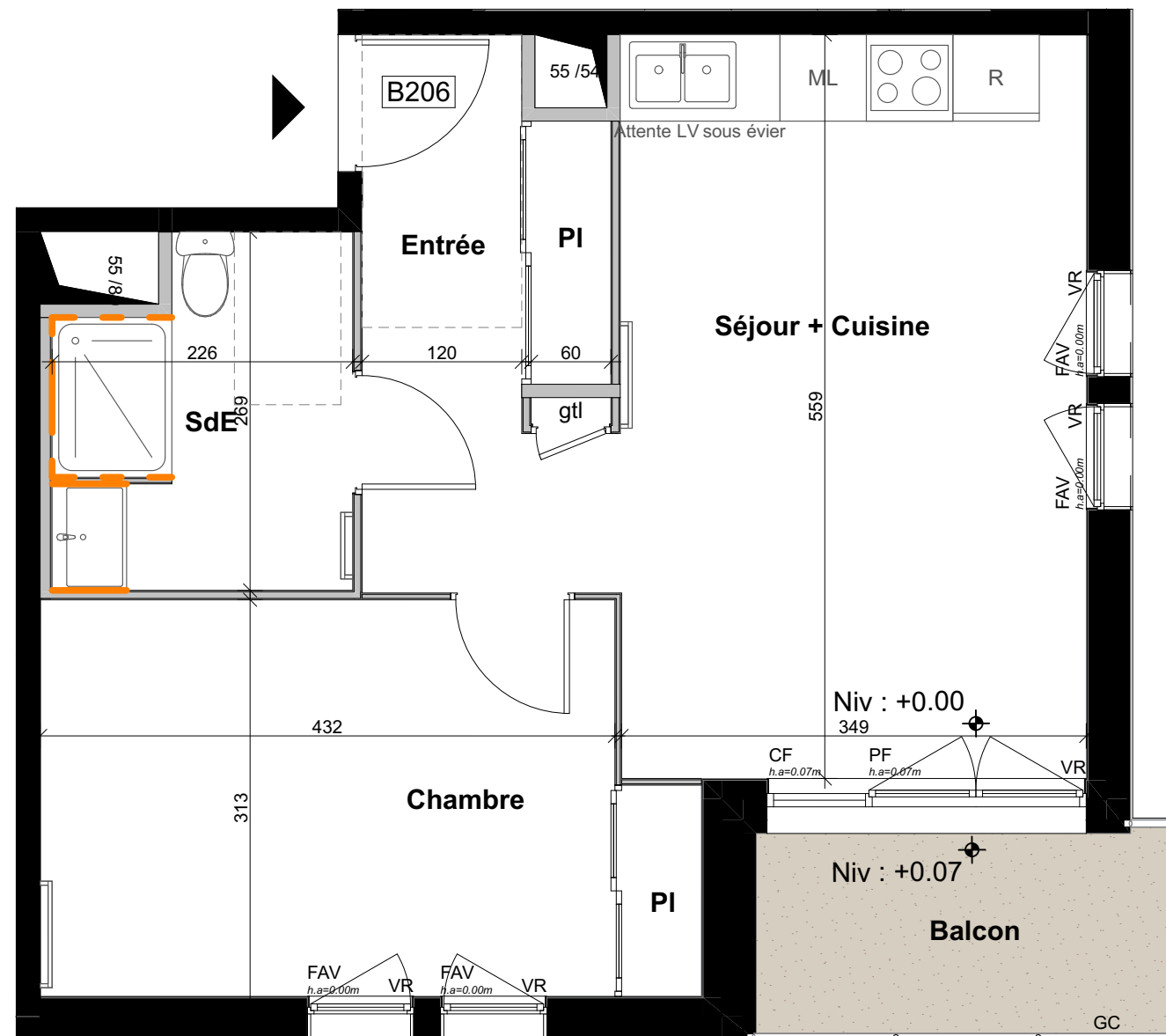
ACQUEREUR :

TYPLOGIE	NUMERO	BATIMENT	ETAGE
T2	B206	B	R+2



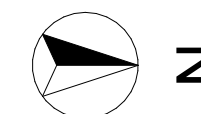
TABLEAU DES SURFACES

SURFACE HABITABLE	
Chambre	13,90
Entrée	6,36
SdE	5,46
Séjour + Cuisine	20,45
Total	46,17 m²
SURFACE EXTERIEURE	
Balcon	4,76
Total	4,76 m²



NOTA BENE : - L'ensemble des meubles cuisine et éviers sont non fournis et positionnés à titre indicatif
 - Les hauteurs de seuil, indication de niveau et emmarchement sont indicatifs et sont susceptibles d'évoluer
 - Les dimensions et positions des radiateurs et sèche serviette sont provisoires
 - Les placards sont compris dans les surfaces des pièces

Les côtes et surfaces sont susceptibles de modifications dues aux impératifs administratifs, aux contraintes techniques de construction et aux tolérances d'exécution. Les différents éléments d'équipement représentés sur ce plan de vente n'ont qu'une valeur illustrative, seuls les équipements figurants sur la notice descriptive annexée à l'acte de vente seront fournis par le maître d'ouvrage



N

Date : 07/04/2023	INDICE A	
Echelle : 1/50		

LEGENDE :

LV : Lave-vaisselle	HSP : Hauteur sous plafond
R : Réfrigérateur	h.a : Hauteur allège
ML : Machine à laver	CF : Chassis fixe
GTL : Gaine Tehnique Logement	PF : Porte fenêtre
▲ : Gaine technique	FAV : Fenêtre sur allège vitrée
■ : Faïence	VR : Volet Roulant
	GC : Garde corps
	■ : Emprise soffite